

Tischtennisausflug 2008

Liebe Tischtennisfreunde,

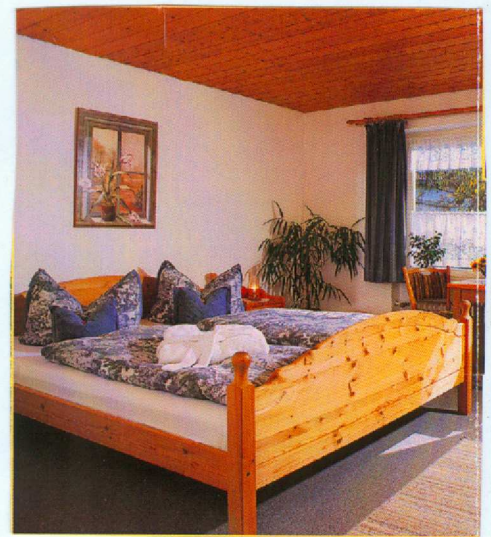
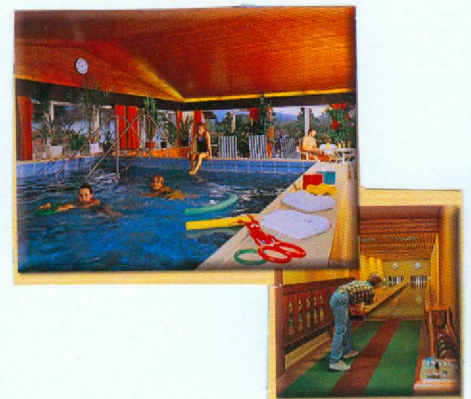
wie bereits mitgeteilt ist unser Ausflug heuer an dem Wochenende vom

13. – 15. Juni 2008

Wir fahren heuer in das Naturparadies am Rande der Alpen im Landkreis Garmisch-Partenkirchen. Am Rande des Murnauer Moos ist Ohlstadt eingebettet in eine wunderbare Landschaft. Im Alpengasthof Ohlstadt habe ich für uns die Zimmer gebucht.

Alpengasthof Ohlstadt
Weichser Str. 5
82441 Ohlstadt
www.alpengasthof-ohlstadt.de

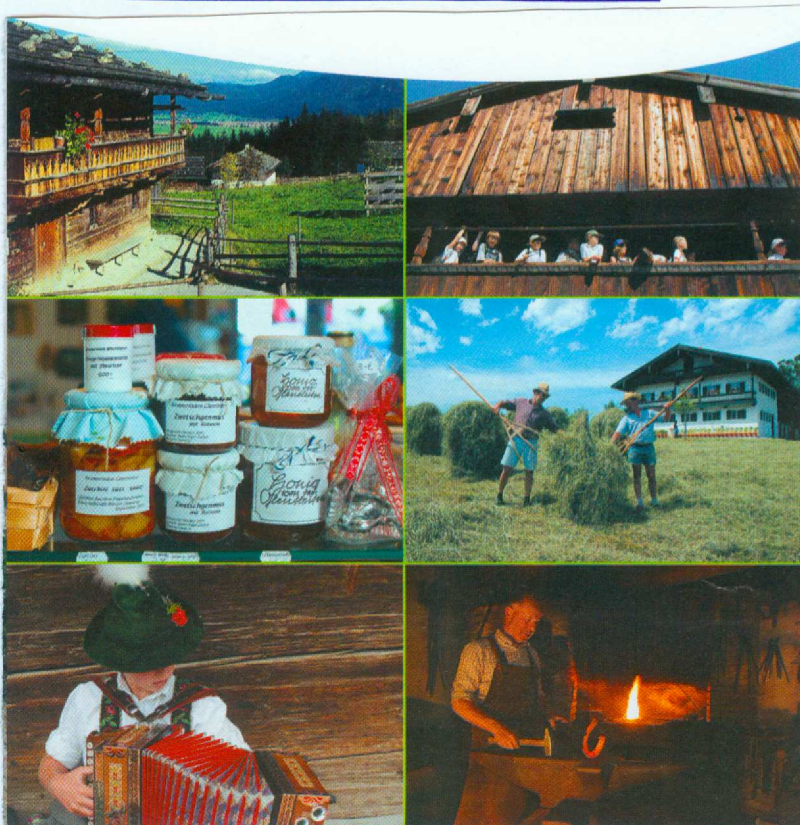
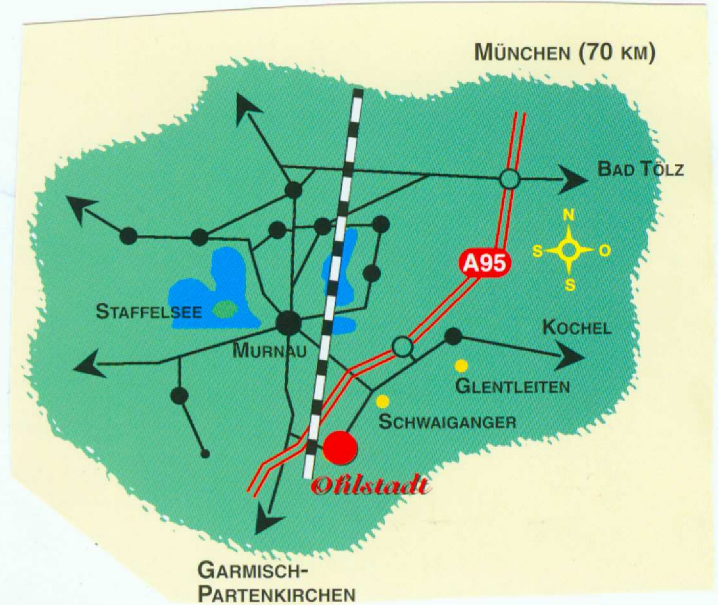
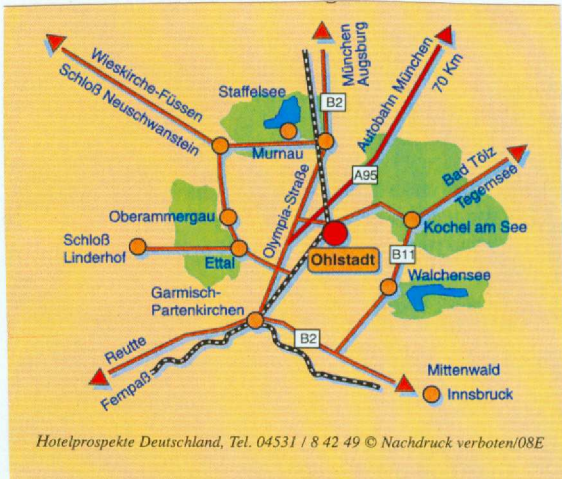
Das Hotel verfügt über einen Wellnessbereich mit Hallenbad, Sauna, Solarium und Fitnessraum. Außerdem gibt es Billard und 2 Kegelbahnen.



Folgende Preise wurden vereinbart:

- Einzelzimmer pro Nacht incl. Frühstücksbuffet 43,-- €
- Doppelzimmer pro Nacht incl. Frühstücksbuffet 67,-- €
- Doppelzimmer mit Zustellbett pro Nacht incl. Frühstücksbuffet 92,-- €

Wir werden über Augsburg, Landsberg nach Ohlstadt fahren. Die Fahrtzeit wird ca. 2 ½ Stunden betragen.



Wochenendprogramm

Freitag, 13.06.2008

- 10.00 Uhr Frühstück bei uns in Oberthürheim, Bachtal 10
Bitte mir Bescheid geben, wer am Frühstück teilnimmt.
- 13.00 Uhr Abfahrt nach Ohlstadt
- 16.00 Uhr Führung am Landesgestüt in Schwaiganger (ca. 1 Stunde)
Schwaiganger ist ein Lehr-, Versuchs- und Fachzentrum für
Pferdehaltung in Bayern.
- 18.00 Uhr Ankunft im Hotel, Baden
- 19.30 Uhr Abendessen im Hotel, gemütliches Beisammensein

Samstag, 14.06.2008

- 9.00 Uhr Frühstück
- 10.30 Uhr Abfahrt mit PKW oder Bus nach Kochel am See
Lainbachwasserfälle, Kraftwerk Walchensee (evtl. Führung, ca. 1 Stunde)
Felsenweg zur Bootsanlegestelle in Schlehdorf, zurück nach Kochel mit dem
Motorboot.
- 17.00 Uhr Baden, Erholung, Kaffee.....
- 19.00 Uhr Abendessen im Hotel, für diesen Abend ist eine Kegelbahn reserviert

Sonntag, 15.06.2008

- 9.00 Uhr Frühstück
- 10.30 Uhr Abfahrt nach Glentleiten
Hier werden wir das Freilichtmuseum Glentleiten besuchen:
 - Oberbayern vor 50,100 oder gar 200 Jahren
 - original ländliche Bauten, eingerichtete Stuben, Küchen
und Kammern versetzen den Besucher in die Welt früherer
Generationen.
- 15.00 Uhr Heimfahrt

Ich wünsche uns allen einen schönen und erholsamen Ausflug